



**KULTUSMINISTER
KONFERENZ**
*Pädagogischer
Austauschdienst*



EUROPÄISCHE UNION

Mittelanforderung für akkreditierte Einrichtungen

Erasmus+
Enriching lives, opening minds.



Kofinanziert von der
Europäischen Union

Inhalt



- ▶ Grober Überblick über den Gesamtablauf der Akkreditierung
- ▶ Fokus auf die Mittelanforderung mit Termin 20. Februar 2024
 - Übersicht über den Zyklus einer Mittelanforderung
 - Kurzüberblick über die Möglichkeiten
 - Antragsformular KA121-SCH
 - Vorausschau: Wie wird das Budget ermittelt?



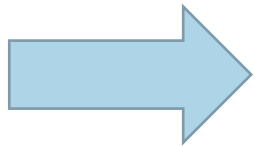
**Die Akkreditierung bedeutet Rechte
(zeitnahe, transparente Information = Pflicht des PAD)
und Pflichten
(Informationen zur Kenntnis nehmen*)**

* Kenntnis der Seiten 123 -133 sowie 138 - 144 des Programmleitfadens wird vorausgesetzt

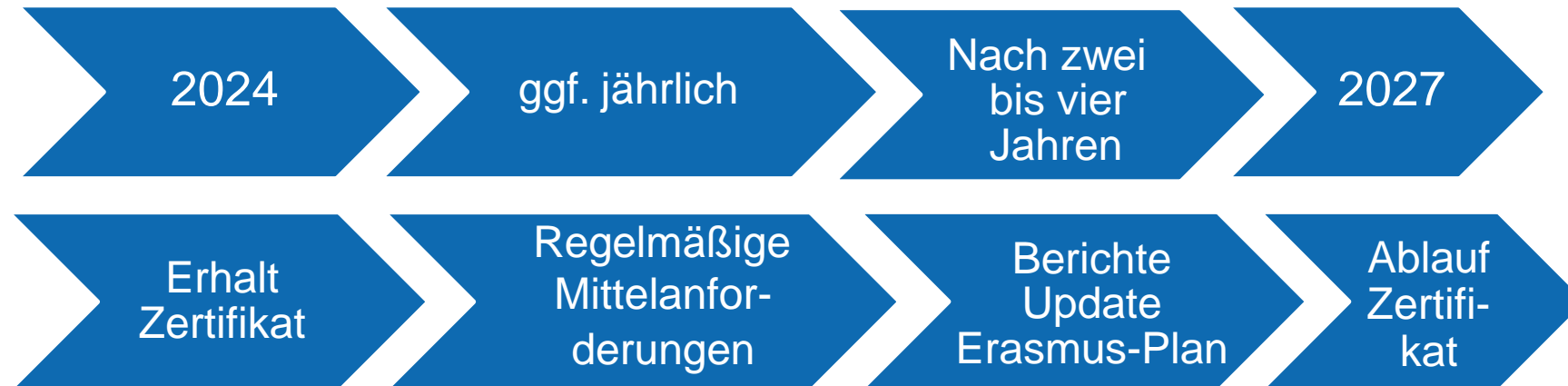
Programmleitfaden 2024



Teil B – INFORMATIONEN ÜBER DIE IN DIESEM LEITFADEN BEHANDELTEN AKTIONEN	42
WELCHE AKTIONEN WERDEN IN DIESEM LEITFADEN VORGESTELLT?	42
LEITAKTION 1: LERNMOBILITÄT VON EINZELPERSONEN	44
WAS IST EIN MOBILITÄTSPROJEKT?	45
MOBILITÄTSPROJEKTE FÜR STUDIERENDE UND HOCHSCHULPERSONAL	48
ERASMUS-AKKREDITIERUNG IN DEN BEREICHEN BERUFLICHE AUS- UND WEITERBILDUNG, SCHULISCHE BILDUNG UND ERWACHSENENBILDUNG	89
MOBILITÄT VON LERNENDEN UND PERSONAL IN DER BERUFLICHEN AUS- UND WEITERBILDUNG	100
MOBILITÄT FÜR SCHÜLER UND PERSONAL IN DER SCHULBILDUNG	123
MOBILITÄT FÜR LERNENDE UND PERSONAL IN DER ERWACHSENENBILDUNG	145
LERNMOBILITÄT IM BEREICH JUGEND	167
ERASMUS-AKKREDITIERUNG IM BEREICH JUGEND	168



Erasmus-Akkreditierung: Überblick Ablauf



- noch nicht alle Details klar
- Überarbeitung Erasmus-Plan grundsätzlich frühestens nach einem Jahr Durchführung möglich

Akkreditierungsbestätigung und Gutachten



- Per Post
- Seite 3 bitte per Mail zurück

*****VORLAGE ANNAHME DER AKKREDITIERUNG *****

Bitte schicken Sie uns diese unterzeichnete Annahmestätigung bis zum **tt.mm.24** an ka1-schulbildung@kmk.org. Sie erleichtern uns die Arbeit, wenn Sie im Betreff angeben: Akkreditierung_Einrichtungsname_Bundeslandkürzel (z. B.: Akkreditierung_Musterschule_NW)

ANNAHMEBESTÄTIGUNG

zur Akkreditierung Nr.:

Im Namen unserer Einrichtung, erkläre ich

[Vorname/Nachname zeichnungsberechtigte Person und Funktion],

dass wir mit den im Aufruf beschriebenen Rahmenbedingungen der Akkreditierung (https://ec.europa.eu/programmes/erasmus-plus/calls/2020-erasmus-accrreditation_de) sowie mit den eventuellen weiteren Vorgaben aus dem Gutachten einverstanden sind und zu deren Einhaltung verpflichtet.

Zyklus Mittelanforderung (KA121)



20. Februar 2024 (12:00 Uhr mittags)

Einreichungsfrist Mittelanforderung

1. Juni 2024

Projektstart / 15 Monate Laufzeit

Nach 12 Monaten

Zwischenabfrage

Nach 15 bzw. 24 Monaten

Abschlussbericht

Zwischenabfrage nach 12 Monaten



- ▶ Drei Optionen:
 - Alles wie geplant
 - Mittelrückgabe, falls Aktivitäten nicht wie geplant durchgeführt werden konnten
 - Verlängerung auf 24 Monate (ggf. mit Beantragung weiterer Mittel)
- ▶ Wir werden Sie vorab über Details zur Zwischenabfrage informieren
- ▶ Die Planung erfolgt für 15 Monate / Anfang 2025 neue Mittelanforderung möglich
- ▶ Am Ende erfolgt ein Abgleich zwischen Planung und Realität (Performance-Indikator)



Bitte realistisch planen!

Kurzüberblick über die Möglichkeiten



für Schülerinnen
und Schüler



...und Lehrkräfte,
pädagogisches
Personal

Wo können geförderte Aktivitäten stattfinden?



Programmstaaten

- ▶ Die 27 EU-Staaten
- ▶ Island, Liechtenstein, Norwegen
- ▶ Nordmazedonien, Serbien, Türkei

Aufenthalte in Deutschland können für Einrichtungen aus Deutschland nicht gefördert werden.

(Ausnahme: Drittortbegegnungen in EU-Institutionen, hier: Europäische Zentralbank in Frankfurt/Main)

Mögliche Aktivitäten

Mobilität von Mitarbeitern / Mitarbeiterinnen

Fortbildungskurse (2 bis 30 Tage)

Job Shadowing / Hospitationen (2 bis 60 Tage)

Unterrichten an einer Partnerschule (2 bis 365 Tage)

Mobilität von Schülern / Schülerinnen

Schüler-Gruppenaustausche (2 bis 30 Tage)

Austausch einzelner Schülerinnen und Schüler* (10 bis 365 Tage)

Andere förderfähige Aktivitäten

Einladung von Expertinnen und Experten (2 bis 60 Tage)

Vorbereitende Besuche

Aufnahme angehender Lehrkräfte (10 bis 365 Tage)

* Auch Schülerpraktika im Ausland möglich

Der Weg zum Antragsformular



<https://erasmusplus.schule/foerderung/mittelanforderung-fuer-akkreditierte-einrichtungen>

1

Vor der Mittelanforderung

Der Termin für die Mittelanforderung für akkreditierte Einrichtungen steht bevor? Planen Sie jetzt Ihre Maßnahmen im Detail. Welche Aktivitäten sollen durchgeführt werden? Sind Gruppenmobilitäten oder Einzelmobilitäten gewünscht? Sind Fortbildungen und Hospitationen für Lehrkräfte und pädagogisches Personal geplant? Im Fall von Konsortien: Welche Schulen oder Kitas sollen im nächsten Förderzeitraum eingebunden werden?

Weitere Informationen finden Sie auch in unserem [FAQ-Bereich](#).



31 Termine

nächste Einreichungsfrist:

20. Februar 2024 um 12:00:00 Uhr mittags

[🔗 Zum Antragsformular \(Kürzel: KA121-SCH\)](#)

Zur Nutzung des Formulars ist ein [EU-Login](#) notwendig.



Antragsformular KA121-SCH



- Anmelden mit EU-Login
- Sprache am rechten oberen Bildschirmrand auf „Deutsch“ ändern
- Wurde bereits ein Antragsentwurf erstellt, durch Klick auf „Gehen Sie zu ‚Meine Anträge‘“ öffnen

The screenshot displays two side-by-side application cards. The left card is for 'Accredited projects for mobility of learners and staff in adult education (KA121-ADU)' and the right card is for 'Akkreditierte Projekte (Mittelanforderung) für die Mobilität von Schülerinnen und Schülern und Personal in der Schulbildung (KA121-SCH)'. Both cards show a call to action 'Beantragen' and a deadline of '20-02-2024 12:00:00 (Brüsseler Zeit)'. A modal dialog box is overlaid on the left card, titled 'Entwurf eines Antrags existiert bereits'. The dialog contains the text: 'Sie haben bereits einen Antragsentwurf für diese Aktion unter dem aktuellen Aufruf und der Runde erstellt. Möchten Sie einen neuen Antrag erstellen oder den vorhandenen Antrag öffnen?'. Below the text are two buttons: 'Gehen Sie zu "Meine Anträge"' and 'Neuen Antrag erstellen'.

Menü Antragsformular



Inhaltsmenü	
Alle	Rote Markierungen
✘ Akkreditierung	
✘ Teilnehmende Einrichtu...	1 ^
● Testschule ORS (E10209572 - ...	
● Unterstützende Einrichtungen	0
✓ Erasmus-Plan	0
✘ Aktivitäten	1
✘ EU-Werte	
✘ Anhänge	0
✘ Checkliste	
Teilen	0
Historie	0

Systematik:

- ✘ = Angaben fehlen
- ✓ = Pflichtfelder gefüllt
- * = Pflichtfeld

Akkreditierung



✖ Akkreditierung ⓘ

Willkommen zum Formular zur Mittelanforderung für akkreditierte Einrichtungen im Programm Erasmus+!

Zu Beginn geben Sie bitte Ihre Organisations-ID (OID) ein, um den Akkreditierungscode abzurufen.

Organisations-ID (OID) *

E10209572

Bildungsbereich des Antrags

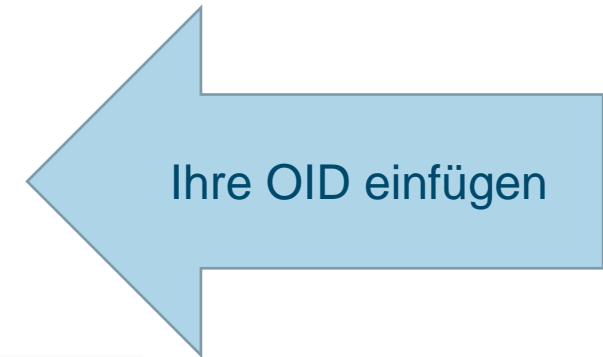
Schulbildung

Akkreditierungsnummer

2023-1-DE03-KA120-SCH-

Art der Akkreditierung

Akkreditierung für eine einzelne Organisation



Ihr Antrag auf Akkreditierung wird derzeit noch bearbeitet und ist noch nicht bewilligt worden. Wenn Sie jedoch damit rechnen, akkreditiert zu werden, können Sie dieses Formular zur Vorbereitung Ihrer Mittelanforderung verwenden. Falls Ihr Akkreditierungsantrag nicht genehmigt wird, ist dieser Antrag auf Mittelanforderung nicht förderfähig.

Nationale Agentur der antragstellenden Einrichtung

DE03 - Pädagogischer Austauschdienst der Kultusministerkonfer ...

Antragssprache

Deutsch

Beginn der Finanzhilfevereinbarung *

01/06/2024

Vertragsdauer der Finanzhilfevereinbarung

15

Ende der Finanzhilfevereinbarung *

31/08/2025

Unterstützende Organisationen



- Falls Ihre Einrichtung sog. „unterstützende Organisationen“ einbinden möchte, geben Sie diese hier mit oder ohne OID an
- Die Kernaufgaben gemäß Qualitätsstandards dürfen nicht delegiert werden
- Die EU-Kommission hat eine „Guidance for working with supporting organisations“ erstellt

✗ Akkreditierung	
✗ Teilnehmende Einrichtu...	1 ^
● Testschule (E10209572 - DE)	
● Unterstützende Einrichtungen	0
✗ Erasmus-Plan	0
✓ Aktivitäten	4
✓ EU-Werte	
✓ Anhänge	1
✓ Checkliste	
Teilen	0
Historie	0

Meine Einrichtung plant, mit anderen unterstützenden Organisationen zusammenzuarbeiten, die unsere Teilnehmenden nicht aufnehmen, aber bei der Durchführung der Aktivitäten helfen. *

Ja

+ Unterstützende Einrichtung mit OID hinzufügen

+ Unterstützende Einrichtung ohne OID hinzufügen

Wie werden die unterstützenden Organisationen bei der Durchführung Ihres Projekts helfen? *

Bitte vervollständigen...

2000

Zeichnungsberechtigte Person



Inhaltsmenü <

Alle Rote Markierungen

- ✗ Akkreditierung
- ✗ **Teilnehmende Einrichtu...** ① ^
- Testschule ORS (E10209572 - DE)
- Unterstützende Einrichtungen ①
- ✓ Erasmus-Plan ①
- ✗ Aktivitäten ①
- ✗ EU-Werte
- ✗ Anhänge ①
- ✗ Checkliste
- Teilen ①
- Historie ①

✓ **Teilnehmende Einrichtungen** ⓘ

Testschule ORS (E10209572 - DE)

Scroll to ⋮ ⏪ ⏩ ⏴ ⏵

Angaben zum Antragsteller

Testschule ORS
Organisations-ID : E10209572 - Land : Deutschland

Zeichnungsberechtigte Person für die Unterschrift der ehrenwörtlichen Erklärung ①

Die Ihrem Antrag beigefügte ehrenwörtliche Erklärung muss vom gesetzlichen Vertreter Ihrer Organisation unterzeichnet werden. Der gesetzliche Vertreter ist die Person, die befugt ist, Ihre Organisation in rechtlichen Vereinbarungen und Verträgen zu vertreten. Bitte vergewissern Sie sich, dass Sie denselben gesetzlichen Vertreter angeben, der in Ihrer Erasmus-Akkreditierung und in den offiziellen Dokumenten Ihrer Organisation angegeben ist.

Für die Kommunikation bezüglich des Antrags verwendet die Nationale Agentur die Kontaktinformationen Ihres Erasmus-Koordinators/Ihrer Erasmus-Koordinatorin und anderer Kontaktpersonen, die in Ihrer Akkreditierung angegeben sind.

Wenn Sie die in Ihrer Akkreditierung angegebenen Informationen über den gesetzlichen Vertreter der Organisation, den Erasmus-Koordinator/die Erasmus-Koordinatorin oder andere Kontaktpersonen aktualisieren müssen, wenden Sie sich bitte an Ihre Nationale Agentur.

Vorname *

Nachname *

+ Hinzufügen

Vor- und Nachnamen der zeichnungsberechtigten Person eintragen, die die ehrenwörtliche Erklärung unterzeichnet (i. d. R. Leitung Ihrer Einrichtung / die Schulleitung)

Nur für Mobilitätskonsortien: Konsortiumsmitglieder mit OID eintragen



Inhaltsmenü

Alle Rote Markierungen




- ✓ Akkreditierung
- ✗ **Teilnehmende Einric...** (2) ^
-
- **Konsortium** (1) ^
 - Konsortiumsmitglied (E10...
 - Unterstützende Einricht... (0)
- ✗ Erasmus-Plan (8)
- ✗ Aktivitäten (1)
- ✗ EU-Werte

✗ Teilnehmende Einrichtungen (1) ⓘ

Konsortium

Bitte geben Sie die vollständige Liste der Mitglieder in Ihrem Mobilitätskonsortium an. Die Mitglieder des Konsortiums müssen eine OID-Nummer haben und im selben Land wie Ihre eigene Einrichtung ihren Sitz haben. Die Liste der Mitglieder ist für die Vertragslaufzeit gültig. Wenn Sie das nächste Mal eine Förderung beantragen, können Sie die Liste ändern.

1 Ziele

Organisations-ID Konsortiumsmitglied	Rechtsgültiger Name	Land	Aktionen
<input type="text" value="E10264441"/>	Konsortiumsmitglied	Deutschland	  

[+ Vorherige Liste der Konsortialmitglieder laden](#) [+ Konsortiumsmitglied hinzufügen](#)

Stiftsymbol klicken:

- Art der Einrichtung auswählen
- Kontaktperson und zeichnungsberechtigte Person angeben
- Über „Vorherige Liste der Konsortialmitglieder laden“ können die Mitglieder aus der letzten Finanzhilfevereinbarung eingefügt werden

Erasmus-Plan



Übernahme aus dem Akkreditierungsantrag: keine Eintragungen notwendig, keine Änderungen möglich

The screenshot displays the Erasmus-Plan interface. On the left is a sidebar with an 'Inhaltsmenü' (Table of Contents) containing various sections like 'Akkreditierung', 'Teilnehmende Einrich...', 'Erasmus-Plan', 'Aktivitäten', 'EU-Werte', 'Anhänge', 'Checkliste', 'Teilen', and 'Historie'. The 'Erasmus-Plan' section is selected and highlighted. The main content area shows the 'Erasmus-Plan' header with a green checkmark, a '6' in a circle, and an information icon. Below this is the 'Ziele' section, also with a '6' in a circle. A paragraph of text explains that the following list contains Erasmus-Plan goals and estimated annual activity goals, and that users should ensure these are achieved by the activities they apply for. Below the text is a list of six goals, labeled 'Ziel 1' through 'Ziel 6', each in a separate row.

Inhaltsmenü

Alle Rote Markierungen

- ✓ Akkreditierung
- ✗ Teilnehmende Einrich... (1)
- Testschule (E10209572 - DE)
- Konsortium (0)
- Unterstützende Einrichtu... (0)
- ✓ **Erasmus-Plan** (6)
- ✗ Aktivitäten (1)
- ✗ EU-Werte
- ✗ Anhänge (0)
- ✗ Checkliste
- Teilen (0)
- Historie (0)

✓ **Erasmus-Plan** (6) ⓘ

Scroll to ⋮ ⏪ ⏩ ⏴ ⏵

Ziele (6)

Im Folgenden finden Sie die Liste Ihrer Erasmus-Plan Ziele und Ihre geschätzten jährlichen Aktivitätsziele. Bitte prüfen Sie diese Ziele sorgfältig, wenn Sie Ihre Aktivitäten im nächsten Abschnitt beantragen. Vor allem sollten Sie sicherstellen, dass Sie mit den beantragten Aktivitäten die Ziele Ihres Erasmus-Plans erreichen. Dies wird auch einer der wichtigsten Maßstäbe zur Evaluierung Ihrer Aktivitäten sein, wenn diese beendet sind.

6 Ziele

- Ziel 1
- Ziel 2
- Ziel 3
- Ziel 4
- Ziel 5
- Ziel 6

Aktivitäten



- ▶ Aktivitäten sind der Kern des Mittelabrufs
- ▶ Auf Grundlage dieser Angaben wird ein geschätzter Budgetbedarf ermittelt
- ▶ Dabei werden wir mit Mittelwerten arbeiten (es werden nur Zahlen, jedoch z. B. keine Zielorte für Mobilitäten angegeben)
- ▶ Voraussetzung für das Ausfüllen ist die gründliche Lektüre des Programmleitfadens, insbesondere S.123-133 (Budgettabelle S.140-144)

Aktivitäten



4 Aktivitätstypen

Zu durchschnittlicher Dauer wechseln

+ Aktivität hinzufügen

Aktivitätsart	Anzahl Teilnehmende	Gesamtdauer (in Tagen)	Durchschnittliche Dauer (in Tagen)	Anzahl Begleitpersonen	Gesamtdauer (in Tagen) für Begleitpersonen	Durchschnittliche Aufenthaltsdauer (in Tagen) pro Begleitperson	Gesamtzahl der Teilnehmenden an vorbereitenden Besuchen	Aktionen
Gruppenmobilit... *	25 *	125 *	5,00	6 *	30 *	5,00	2 *	✕
Kurse und Sch... *	8 *	56 *	7,00	0 *	0	0,00	0	✕
Job-Shadowing *	4 *	24 *	6,00	0 *	0	0,00	0 *	✕
Eingeladene Ex... *	1 *	5 *	5,00	0 *	0	0,00	0	✕
Gesamt	38	210	5,53	6	30	5,00	2	

- Pro Aktivitätstyp geben Sie die Anzahl der Personen sowie die Gesamtdauer an (Bsp. Person 1 = 3 Tage, Person 2 = 10 Tage → 2 Personen, 13 Tage)
- Auch die Anzahl der Begleitpersonen sowie der vorbereitenden Besuche wird hier angegeben
- **WICHTIG:** Dauer in Tagen ohne Reisetage angeben

Aktivitäten



4 Aktivitäten vorhanden

Aktivitätsart	Anzahl Teilnehmende	Anzahl der Teilnehmenden mit geringeren Chancen ?	Anzahl von Teilnehmenden in gemischten Aktivitäten ?	Anzahl der Personen, die nachhaltige Verkehrsmittel nutzen (green travel) ?
Gruppenmobilität von Schülerinnen und ...	25	<input type="text" value="10"/> *	<input type="text" value="0"/> *	<input type="text" value="25"/> *
Kurse und Schulungen	8	<input type="text" value="0"/> *	<input type="text" value="0"/> *	<input type="text" value="2"/> *
Job-Shadowing	4	<input type="text" value="0"/> *	<input type="text" value="2"/> *	<input type="text" value="0"/> *
Eingeladene Expertinnen und Experten	1	<input type="text" value="0"/> *	<input type="text" value="0"/>	<input type="text" value="1"/> *
Gesamt	38	10	2	28

- In Bezug auf die zuvor angelegten Aktivitäten die Anzahl der Teilnehmenden mit geringeren Chancen und der Teilnehmenden an gemischten Aktivitäten („blended mobilities“) eintragen
- Anzahl der Personen, die nachhaltige Verkehrsmittel nutzen („green travel“), eintragen

Aktivitäten



Glossar (Programmleitfaden 2024)

Gemischte Mobilität

Eine Kombination aus physischer Mobilität und einer virtuellen Komponente, die eine gemeinsame Online-Lernerfahrung und Teamarbeit ermöglicht.

Umweltfreundliches Reisen

Reisen, bei dem emissionsarme Verkehrsmittel für den größten Teil der Reise genutzt werden, wie z. B. Bus, Zug, Fahrrad oder Fahrgemeinschaften.

Teilnehmende mit geringeren Chancen

Menschen mit geringeren Chancen sind Menschen, die aus wirtschaftlichen, sozialen, kulturellen, geografischen oder gesundheitlichen Gründen, wegen eines Migrationshintergrunds oder aufgrund von Behinderung oder Bildungsschwierigkeiten oder aus anderen Gründen, einschließlich solcher, die zu Diskriminierung gemäß Artikel 21 der Charta der Grundrechte der Europäischen Union führen können, mit Hindernissen konfrontiert sind, die ihnen den effektiven Zugang zu den Möglichkeiten im Rahmen des Programms verwehren.

Außergewöhnliche Kosten (falls benötigt)



Informationen zu den versch. Arten von außergewöhnlichen Kosten („Kosten für Finanzsicherheiten“, „Hohe Reisekosten“, „Inklusionsunterstützung“ und „Gebühren und sonstige Kosten in Verbindung mit der Erteilung von Visa und Aufenthaltsgenehmigungen“) finden Sie auf [S.144 des Programmleitfadens](#)

x Aktivitäten 4 ⓘ Scroll to ⋮

Bezeichnung	Eingabefeld	Erläuterung
Art der Kosten *	<input type="text" value="Außergewöhnliche Kosten für hohe Reisekosten"/>	
Aktivitätstyp *	<input type="text" value="Job-Shadowing"/>	
Geschätzte Zahl Teilnehmende, die Unterstützung benötigen *	<input type="text" value="2"/>	
Beschreibung und Begründung *	<input type="text" value="Die Reisekostenpauschale für den Besuch unserer Partnerschule in XY deckt nicht mindestens 70% der tatsächlichen Kosten ab."/>	377
Geschätzte Kosten (EUR) *	<input type="text" value="1 000"/>	Insgesamt für alle Teilnehmenden
Fördersatz (%) *	<input type="text" value="80"/>	
Förderfähiger Betrag (EUR) *	<input type="text" value="800,00"/>	

ACHTUNG: Außergewöhnliche Kosten werden nach tatsächlichen Kosten abgerechnet

EU-Werte



Häkchen setzen, um zu bestätigen

Inhaltsmenü

Alle Rote Markierungen

- ✗ Akkreditierung
- ✗ Teilnehmende Einrichtu... (1) ^
 - Testschule (E10209572 - DE)
 - Unterstützende Einrichtungen (0)
- ✗ Erasmus-Plan (0)
- ✗ Aktivitäten (4)
- ✓ EU-Werte
- ✗ Anhänge (0)
- ✗ Checkliste

✓ EU-Werte ⓘ

Bei der Durchführung des Programms Erasmus+ und somit auch bei den Begünstigten des Programms und den im Rahmen des Programms durchgeführten Aktivitäten müssen die EU-Werte der Achtung der Menschenwürde, der Freiheit, der Demokratie, der Gleichheit, der Rechtsstaatlichkeit und der Wahrung der Menschenrechte, einschließlich der Rechte von Personen, die Minderheiten angehören, in vollem Einklang mit den in den EU-Verträgen und in der EU-Grundrechtecharta verankerten Werten und Rechten geachtet werden.

Artikel 2 des EUV: Die Werte, auf die sich die Union gründet, sind die Achtung der Menschenwürde, Freiheit, Demokratie, Gleichheit, Rechtsstaatlichkeit und die Wahrung der Menschenrechte, einschließlich der Rechte der Personen, die Minderheiten angehören. Diese Werte sind allen Mitgliedstaaten in einer Gesellschaft gemein, in der Pluralismus, Nichtdiskriminierung, Toleranz, Gerechtigkeit, Solidarität und die Gleichstellung von Frauen und Männern herrschen.

Artikel 21 der EU-Charta der Grundrechte: 1. Jede Diskriminierung, insbesondere wegen des Geschlechts, der Rasse, der Hautfarbe, der ethnischen oder sozialen Herkunft, der genetischen Merkmale, der Sprache, der Religion oder der Weltanschauung, der politischen oder sonstigen Anschauung, der Zugehörigkeit zu einer nationalen Minderheit, des Vermögens, der Geburt, einer Behinderung, des Alters oder der sexuellen Ausrichtung ist verboten. 2. Im Anwendungsbereich der Verträge ist unbeschadet der besonderen Bestimmungen der Verträge jede Diskriminierung aus Gründen der Staatsangehörigkeit verboten.

Anerkennung der EU-Werte

- Ich bestätige, dass ich, meine Einrichtung und die Mitbegünstigten (falls zutreffend) die in Artikel 2 EUV und Artikel 21 der EU-Grundrechtecharta genannten EU-Werte einhalten.
- Ich verstehe und stimme zu, dass die EU-Werte als Teil der Kriterien für die Bewertung der im Rahmen dieses Projekts durchgeführten Aktivitäten verwendet werden.

Anhänge



Einziger verpflichtender Anhang ist die von der Schulleitung / zeichnungsberechtigten Person unterschriebene Ehrenwörtliche Erklärung

✗ Akkreditierung	
✗ Teilnehmende Einrichtu...	1 ^
● Testschule (E10209572 - DE)	
● Unterstützende Einrichtungen	0
✗ Erasmus-Plan	0
✗ Aktivitäten	4
✓ EU-Werte	
✗ Anhänge	0
✗ Checkliste	
Teilen	0
Historie	0

Ehrenwörtliche Erklärung

Bitte laden Sie die Ehrenwörtliche Erklärung herunter, drucken sie aus, lassen sie von der für Ihre Einrichtung zeichnungsberechtigten Person unterschreiben und laden sie hoch. [Ehrenwörtliche Erklärung herunterladen](#)

0 Hochgeladene Dokumente [+ Ehrenwörtliche Erklärung hinzufügen](#)

Dateiname	Dateigröße (KB)	Aktionen
-----------	-----------------	----------

- Bitte alle Seiten der Erklärung hochladen und Ort und Datum bei der Unterschrift nicht vergessen!
- Form-ID der Erklärung muss mit Form-ID des Antrags übereinstimmen
- Bitte keine digital eingefügten Unterschriften verwenden

Anhänge



Nur für Konsortien: Beitrittsformulare (ehemals Mandate) mit Unterschrift der zeichnungsberechtigten Personen der Konsortiumsmitglieder hochladen

✗ Akkreditierung	
✗ Teilnehmende Einrichtu...	1 ^
● Testschule (E10209572 - DE)	
● Unterstützende Einrichtungen	0
✗ Erasmus-Plan	0
✗ Aktivitäten	4
✓ EU-Werte	
✗ Anhänge	0
✗ Checkliste	
Teilen	0
Historie	0

Beitrittsformulare

Bitte laden Sie die Beitrittsformulare herunter, lassen Sie sie von den zuständigen zeichnungsberechtigten Personen unterschreiben und fügen Sie die unterschriebenen Formulare hier an. Sie können bis zu 90 Dokumente anhängen.

Die Beitrittsformulare müssen spätestens vor der Unterzeichnung der Finanzhilfevereinbarung eingereicht werden.

↓ Download der Beitrittsformulare als Zip-Datei

0 Hochgeladene Dokumente

+ Beitrittsformular hinzufügen

Dateiname	Dateigröße (KB)	Aktionen
-----------	-----------------	----------

- Download der Beitrittsformulare nach Eingabe der Mitglieder
- Unterschrift der koordinierenden Einrichtung nicht mehr notwendig

Checkliste und Übermittlung



Häkchen setzen, um zu bestätigen

Inhaltsmenü

Alle Rote Markierungen

- ✓ Akkreditierung
- ✓ Teilnehmende Einrichtu... (1) ^
- Testschule (E10209572 - DE)
- ✓ Erasmus-Plan (3)
- ✓ Aktivitäten (4)
- ✓ EU-Werte
- ✓ Anhänge (1)
- ✓ Checkliste
- Teilen (0)
- Historie (0)

✓ Checkliste ⓘ

Bevor Sie Ihren Antrag bei Ihrer Nationalen Agentur einreichen, vergewissern Sie sich, dass

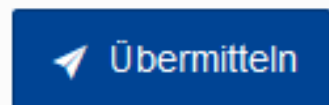
- ✓ die Förderkriterien erfüllt sind, die aufgeführt werden im [Programtleitfaden](#)
- ✓ alle relevanten Felder des Antragsformulars ausgefüllt wurden.
- ✓ dass der Antrag in vollem Bewusstsein der im Rahmen der Erasmus-Akkreditierung eingegangenen Verpflichtungen erstellt wurde, einschließlich der Ziele des Erasmus-Plans und der [Erasmus quality standards](#).

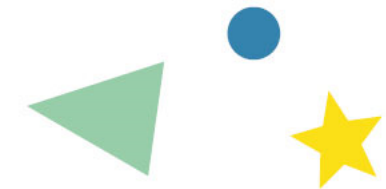
Die Dokumente für den Nachweis des rechtlichen Status des Antragstellers müssen im Registrierungsportal hochgeladen werden: [Organisations-Registrierungssystem](#) (nähere Informationen hierzu siehe Teil "Informationen für Antragsteller" im Programtleitfaden).

SCHUTZ PERSÖNLICHER DATEN

Um zu verstehen, wie wir Ihre persönlichen Daten verarbeiten und schützen, lesen Sie bitte unsere [Datenschutzerklärung](#).

Danach: Antrag durch Klick auf „Übermitteln“ abschicken





Budgetzuweisung

- ▶ Auf Basis des Mittelabrufs wird ein geschätzter Bedarf ermittelt
- ▶ Drei Stufen:
 - Erste Phase: Basiszuschuss und finanzielle Leistungsfähigkeit
 - Zweite Phase: Qualitative Leistungsfähigkeit und politische Prioritäten
 - Dritte Phase: Geografische Ausgewogenheit
- ▶ Basis-Zuschuss von 30.000 € pro Einrichtung, Konsortien: 30.000 Euro + N (Anzahl Partner) * 10.000 Euro
- ▶ Eine genauere Übersicht über die Mittelzuteilung für akkreditierte Einrichtungen 2024 finden Sie auf unserer Website
- ▶ Nähere Informationen zum Budget erhalten Sie in der Kick-Off-Veranstaltung für akkreditierte Projekte (Sommer 2024)

ACHTUNG: Auch in diesem Jahr wird es mit großer Wahrscheinlichkeit zu Kürzungen kommen

Fazit und Tipps



- ▶ Das Ausfüllen des Mittelabrufs ist einfach und nicht zeitaufwendig
- ▶ Der Aufwand liegt in der Planung → bitte planen Sie realistisch
- ▶ Kürzungen einkalkulieren (noch keine Zusagen geben)
- ▶ Erst Programmleitfaden lesen, dann Mobilitäten planen
- ▶ Antrag nicht erst kurz vor Fristablauf einreichen

Das Erasmus-Team beim PAD berät Sie gerne:



- ▶ PAD-Website: Nationale Agentur für Erasmus+ im Schulbereich: <https://erasmusplus.schule/>
- ▶ Ansprechpersonen für die Akkreditierung (nach Bundesländern) sowie Erasmus+ Hotline: <https://erasmusplus.schule/service/ansprechpersonen>
- ▶ eTwinning: <https://erasmusplus.schule/digitaler-austausch>
- ▶ [European School Education Platform](#)
- ▶ PAD-Newsletter: <https://www.kmk-pad.org/service/newsletter.html>



Fragerunden zur Mittelanforderung

- ▶ Dienstag, 30.1.24 14:30-15:30 Uhr
- ▶ Mittwoch, 31.1.24 14:30-15:30 Uhr
- ▶ Donnerstag, 1.2.24 11:00-12:00 Uhr
- ▶ Dienstag, 6.2.24 14:30-15:30 Uhr
- ▶ Mittwoch, 14.2.24 10:00-11:00 Uhr
- ▶ Donnerstag, 15.2.24 14:30-15:30 Uhr

Keine Anmeldung notwendig, Zugang direkt über die Links in dieser Präsentation oder über unsere Website

Die Fragerunden finden über Webex statt. Sie können sowohl über die Webex-App teilnehmen als auch über Ihren Browser (Firefox oder Chrome).