



**KULTUSMINISTER
KONFERENZ**
*Pädagogischer
Austauschdienst*



EUROPÄISCHE UNION

Abschlussberichterstattung für akkreditierte Mobilitätsprojekte (KA121)

Erasmus+ Schulbildung

Erasmus+
Enriching lives, opening minds.



Kofinanziert von der
Europäischen Union

Inhalt



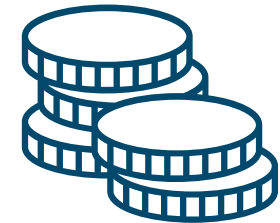
- ▶ Übersicht Abschlussberichterstattung
- ▶ Finanzielle Berichterstattung
- ▶ Abschlussbericht
- ▶ Häufige Fragen und Fehler

Abschlussbericht

- ▶ Einreichfrist endet 60 Tage nach Projektende
- ▶ Erstellung und Einreichung über das Beneficiary Module
- ▶ Die Abschlussberichterstattung besteht aus zwei Teilen:

Finanzielle
Bericht-
erstattung

Eintragen der Mobilitäten
ins Beneficiary Module




Abschluss-
bericht

Ausfüllen des Berichts-
formulars



Zugang zum Beneficiary Module

- ▶ Link zum Beneficiary Module:
<https://webgate.ec.europa.eu/beneficiary-module/project>
- ▶ Anmelden mit EU-Login
- ▶ Zwei-Faktor-Authentifizierung notwendig (Anleitung)



Welcome


(External)

[Sign in with a different email address?](#)


Password

[Lost your password?](#)

Choose your verification method

	EU Login Mobile App QR Code Generate a one-time-password with the EU Login Mobile app.	▼
--	--	---

Sign in



Finanzielle Berichterstattung

- ▶ Kontinuierliches Eintragen aller durchgeführten Mobilitäten ins Beneficiary Module
- ▶ Anleitung und Erklärvideo zur Nutzung des Beneficiary Modules
- ▶ Prüfung und Abrechnung durch die Nationale Agentur → Auszahlung der Schlussrate oder Rückforderung



Finanzielle Berichterstattung



- ▶ Budget sollte möglichst verausgabt werden
- ▶ Deklariertes Budget > bewilligtes Budget unproblematisch
- ▶ Teilnehmendenberichte sollten eingereicht sein (andernfalls erinnern!)

Projektaktivitäten und Budgetdetails

Nr. der Finanzhilfevereinbarung : 2025-1-DE03-KA121-SCH-

Rate der eingereichten Berichte der Teilnehmenden: Einzelberichte : **100 %** Gruppenberichte : **100 %**

Bewilligtes/deklariertes Budget : **60 000 € / 59 719 €**

Abgabetermin : 30 Oct 2026 **205 verbleibende Tage !**

Nationale Agentur : **DE03 - Pädagogischer Austauschdienst der Kultusministerkonferenz, Nationale Agentur für EU-Programme im Schulbereich**

Projekt-Akronym :

Rechtlicher Name: :

Projektstart : **01/06/2025 (Brüsseler Zeit)**

Organisation OID :

Ende des Projekts : **31/08/2026 (Brüsseler Zeit)**

Programm : **Erasmus+**

Letzte Aktualisierung : **16/06/2025 09:55:00**

Leitaktion : **Lernmobilität von Einzelpersonen**

Aufruf : **2025**

laufendes Projekt

Actions ⋮

🔄 Projektdaten aktualisieren

🔄 Berichtetes Budget aktualisieren

Abschlussbericht erstellen



Inhaltsmenü <

- Details
- Organisationen
- Kontakte
- Vorbereitende Besuche
- Mobilitätsaktivitäten
- Geringere Chancen
- Budget
- Änderungen
- Berichte**
- Import-Export-Mobilitätsaktivität

Berichte des Begünstigten

[Zugang zur Erasmus+ Projektergebnisplattform](#) ↗

Abschlussbericht des Begünstigten

Bitte klicken Sie auf diese Schaltfläche, um einen neuen Begünstigtenbericht zu erstellen

Abschlussbericht erstellen **Beendigung ohne Zuschuss**

↓

Final Entwurf

1 **Entwurf 42% ausgefüllt** 04-02-2026 12:09:21

2 **Einreichung in Arbeit**

3 **Eingereicht**

Entwurf bearbeiten

Verlauf

Bewertungskriterien



- Insges. bis zu 100 Punkte, verteilt zu je 50 Punkten auf „Zielerreichung und Kohärenz mit dem Erasmus-Plan“ sowie „Einhaltung der Erasmus-Qualitätsstandards“
- Durchlesen, um Erwartungen an den Bericht zu kennen

PDF

Alle Rote Markierungen

- ✓ Bewertungskriterien
- ✓ Projektdetails
- ✗ Budget
- ✗ Aktivitäten
- ✗ Feedback der Teilnehmenden
- ✓ Aufnehmende Einrichtungen
- ✗ Rückmeldung
- ✗ Anhänge
- ✗ Checkliste

Umsetzung der Zielwerte und Kohärenz mit dem Erasmus-Plan (50 Punkte)

Das Ausmaß, in dem:

- die gewährte Finanzierung wurde von der begünstigten Organisation ausgeschöpft, oder der Begünstigte hat eine ausreichende Begründung für die teilweise Ausschöpfung vorgelegt
- der Begünstigte seine Finanzhilfe effektiv und effizient verwaltet hat, indem er die in der Finanzhilfevereinbarung festgelegten Richtziele berücksichtigt und sie so angepasst hat, dass die Wirkung der durchgeführten Aktivitäten und die Mittelausschöpfung maximiert wurden
- der Begünstigte den Aktivitäten und Teilnehmendengruppen, die in der Antragsphase als vorrangig eingestuft wurden, angemessene Priorität eingeräumt hat

Einhaltung der Erasmus-Qualitätsstandards (50 Punkte)

Das Ausmaß, in dem:


- Der Zuschussempfänger hat sichergestellt, dass die Teilnehmenden ihre Teilnahmeberichte vorlegen, oder er hat eine niedrige Übermittlungsquote ausreichend begründet.
- Das Feedback der Teilnehmenden zeigt, dass:
 - die Teilnehmenden mit ihren Mobilitätsaktivitäten zufrieden waren
 - die Aktivitäten waren für die Teilnehmenden von Nutzen
 - Der Begünstigte hat die Grundprinzipien der Inklusion und Vielfalt, der digitalen Bildung sowie der ökologischen Nachhaltigkeit und Verantwortung in die Durchführung seiner Aktivitäten integriert.
 - die Qualität der durchgeführten Aktivitäten entsprach den Qualitätsstandards (insbesondere in Bezug auf Kernaufgaben, unterstützende Organisationen, Transparenz und Verantwortung, Integration der Ergebnisse von Mobilitätsaktivitäten in die Einrichtung, praktische Vorkehrungen, Vorbereitung, Überwachung und Betreuung, Unterstützung während der Aktivität, sprachliche Unterstützung, Definition von Lernergebnissen, Anerkennung von Lernergebnissen)

Projektdetails



Projektdetails

Antragstellende Einrichtung	Testschule 1
OID der antragstellenden Einrichtung	E10110109
Projektnummer	2025-1-DE03-KA121-SCH-
Aktionstyp	Akkreditierte Mobilitätsprojekte für Schülerinnen und Schüler und Personal in der Schulbildung [KA121-SCH]
Bereich	Schulbildung
Datum des Projektbeginns	01/06/2025
Datum des Projektendes	31/08/2026
Akkreditierungsnummer	2021-1-DE03-KA120-SCH-
Art der Akkreditierung	Akkreditierung für eine einzelne Einrichtung
Bewilligter Zuschuss	60 000,00 €

Nationale Agentur:	DE03 - Pädagogischer Austauschdienst der Kultusministerkonferenz, Nationale Agentur für EU-Programme im Schulbereich
Zum Ausfüllen des Formulars verwendete Sprache:	German 

Der Bericht muss in einer der Sprachen verfasst werden, die in der Finanzhilfevereinbarung festgelegt sind.

Budget

- Übernahme der Daten aus den Mobilitätseintragungen im Beneficiary Module

Budgetkategorie	Gemeldeter Zuschuss	Bewilligter Zuschuss
Organisatorische Unterstützung	8 700,00 €	-
Reisekosten	10 203,00 €	-
Individuelle Unterstützung	32 488,00 €	-
Sprachliche Unterstützung	0,00 €	-
Kursgebühren	5 360,00 €	-
Inklusionsunterstützung für Einrichtungen	1 000,00 €	-
Vorbereitende Besuche	0,00 €	-
Gesamtbetrag für die Haushaltskategorien, für die Beiträge der Einheiten gelten	57 751,00 €	60 000,00 €

	Gemeldeter Zuschuss	Bewilligter Zuschuss
Gesamtbetrag für alle Budgetkategorien	57 751,00 €	60 000,00 €
Ausschöpfungsquote	96,25 %	N/A

Budget



- ▶ Das Budget sollte möglichst ausgeschöpft werden.
- ▶ Eine niedrigere Ausschöpfungsquote bitte in diesem Feld begründen:

	Gemeldeter Zuschuss	Bewilligter Zuschuss
Gesamtbetrag für alle Budgetkategorien	23 923,38 €	60 000,00 €
Ausschöpfungsquote	39,87 %	N/A

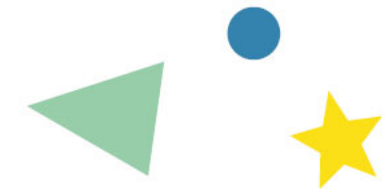
Bitte erläutern Sie, warum Sie nicht in der Lage waren, den gesamten gewährten Zuschuss zu verwenden. *

3000

Aktivitäten



Aktivitätsart	Anzahl Teilnehmende		Gesamtdauer in Tagen (Durchschnitt)		Anzahl Teilnehmende mit geringeren Chancen		Anzahl der Teilnehmenden in gemischten Aktivitäten		Anzahl der Personen, die umweltfreundliches Reisen ("green travel") genutzt haben	
	Zielwert	Durchgeführt	Zielwert	Durchgeführt	Zielwert	Durchgeführt	Zielwert	Durchgeführt	Zielwert	Durchgeführt
Gruppenmobilität von Schülerinnen und Schülern	40 - 60	15	169 - 253	60	3 - 5	0	6 - 10	0	10 - 16	15
Job-Shadowing	2 - 4	0	11 - 17	0	0	0	0	0	1 - 3	0
Kurse und Schulungen	2 - 4	0	11 - 17	0	0	0	0	0	0	0
Eingeladene Expertinnen und Experten	1 - 2	1	2 - 4	4	0	0	0	0	0	0
Gesamt	45 - 70	16	193 - 291	64	3 - 5	0	6 - 10	0	11 - 19	15



Aktivitäten

Änderungen kommentieren

Bezogen auf die obenstehenden Tabellen: Welche Zielwerte mussten Sie während der Umsetzung anpassen und warum? *

4000

Bezug zum Erasmus-Plan

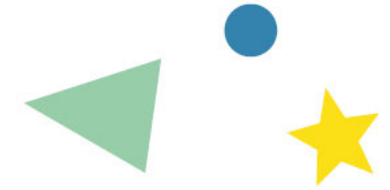
Wie haben Sie sich bei Ihren Entscheidungen während der Durchführung von Ihrem Erasmus-Plan leiten lassen? *

3000



- ▶ Bitte gehen Sie hier genauer auf die Zielsetzungen Ihres Erasmus-Plans ein

Feedback der Teilnehmenden



- Teilnehmendenberichte sollen alle vorliegen. Falls es begründete Ausnahmen gibt, bitte erläutern.

Erläutern Sie bitte, warum einige Teilnehmende an individuellen Aktivitäten für Personal und Lernende ihre Teilnehmendenberichte nicht eingereicht haben.

1000 *

- Im TN-Bericht geben die Teilnehmenden via Multiple-Choice-Fragen Feedback zu allgemeiner Zufriedenheit, Vorbereitung, Ergebnissen etc.
- Diese Rückmeldungen werten Sie im Abschlussbericht aus.

Vorbereitungsmaßnahmen	
Vor der Abreise wusste ich, was mich während der Mobilitätsphase erwarten würde (was die Teilnehmenden tun würden und was sie lernen sollten).	100% (1 / 1)
Vor der Aktivität wurde ein Lernprogramm oder ein ähnliches Dokument erstellt, in dem die Aktivitäten, die erwarteten Lernergebnisse und der Nutzen für die Teilnehmenden festgelegt wurden.	100% (1 / 1)

Teilnehmendenberichte



- Auswertung: < 80% positive Antworten müssen kommentiert werden. Nicht alle Optionen treffen auf jede Mobilität zu → gerne so kommentieren

Gruppenmobilität von Schülerinnen und Schülern - Feedback der Teilnehmenden Teil 5: Kommentare

Bitte kommentieren Sie die Rückmeldungen der Teilnehmenden, die in den Teilen 1 bis 4 oben zusammengefasst sind. Ermitteln Sie die Stärken und Schwächen und erläutern Sie diese. In diesem Zusammenhang werden Zahlen, die weniger als 80 % positive Antworten enthalten, als recht schwache Ergebnisse betrachtet. Wenn es Zahlen in diesem Bereich gibt, gehen Sie bitte in Ihrer Antwort darauf ein. *

4000

Beteiligte Einrichtungen



✓ Consortium

✓ Aufnehmende
Einrichtungen

- z. B. aufnehmende Einrichtungen oder Mitglieder des Konsortiums. Keine Eingaben erforderlich.

Aufnehmende Einrichtungen

Art der Aktivität	Aufnehmende Einrichtung	Organisation Typ	Anzahl Personen, die an vorbereitenden Besuchen teilgenommen haben	Anzahl Teilnehmende
Gruppenmobilität von Schülerinnen und Schülern	Beispielschule Polen	Schule/Institut/Bildungszentrum – Allgemeinbildung (Sekundarbildung)	0	15
Gruppenmobilität von Schülerinnen und Schülern	Beispielschule Dänemark	Schule/Institut/Bildungszentrum – Allgemeinbildung (Sekundarbildung)	0	10
Gesamt	-	-	0	25

Unterstützende Einrichtungen



- Müssen ab Projektjahrgang 2025 bei der Mittelanforderung beantragt werden und werden automatisch ins BM übertragen. In früheren Jahrgängen bitte unter „Organisations“ anlegen

Unterstützende Einrichtungen

Unterstützende Einrichtung	Organisation Typ	Art der Unterstützung
Beispielinrichtung (E12345678, IE)	Andere Arten von Organisationen	PAID

- Bei bezahlter Unterstützung: Angabe des gezahlten Betrags
- Aufgaben und Nutzen der Organisation beschreiben
- Wie wurde sichergestellt, dass Ihre Einrichtung die Kontrolle über Inhalt, Qualität und Ergebnisse der durchgeführten Aktivitäten behält?
- Wie wurde die Arbeit der unterstützenden Organisationen überwacht?

Anhänge



Ehrenwörtliche Erklärung

Ehrenwörtliche Erklärung

Bitte laden Sie die ehrenwörtliche Erklärung herunter, drucken Sie sie aus, lassen Sie sie von der zeichnungsberechtigten Person unterschreiben und fügen Sie sie bei.



Ehrenwörtliche Erklärung herunterladen



Ehrenwörtliche Erklärung hinzufügen

- ▶ Erklärung herunterladen, ausdrucken und von der zeichnungsberechtigten Person unterzeichnen lassen (keine elektronischen Unterschriften, Ort und Datum nicht vergessen)
- ▶ Einscannen und über „Ehrenwörtliche Erklärung hinzufügen“ hochladen
- ▶ Maximale Dateigröße: 15 MB, maximale Gesamtgröße: 100 MB
- ▶ Im Regelfall werden keine weiteren Dokumente/Anhänge benötigt

Checkliste



- ▶ Dieser Teil der Checkliste wird automatisch abgehakt, wenn die Bedingungen erfüllt sind:

Bedingungen für die Einreichung des Abschlussberichts

- Der Abschlussbericht kann nur eingereicht werden, wenn:
 - alle Pflichtfelder im Bericht ausgefüllt wurden (automatische Überprüfung).
 - die Ehrenwörtliche Erklärung hochgeladen wurde.
 - die Checkliste ausgefüllt wurde.

- ▶ Hier setzen Sie selbst die entsprechenden Häkchen:

Bevor Sie Ihr Berichtsformular an die Nationale Agentur übermitteln, vergewissern Sie sich bitte, dass:

- Alle erforderlichen Informationen zu Ihrem Projekt im Beneficiary Module eingegeben wurden;
- Das Berichtsformular in einer der in der Finanzhilfvereinbarung vorgeschriebenen Sprachen ausgefüllt wurde;
- Ehrenwörtliche Erklärung, von der für den Zuschussempfänger zeichnungsberechtigten Person unterschrieben;
- Die erforderlichen Belege, wie in der Finanzhilfvereinbarung aufgeführt;
- Sie die Kopie des ausgefüllten Formulars für Ihre Unterlagen gespeichert oder ausgedruckt haben.

Abschlussbericht einreichen



- Einreichbutton direkt unter der Checkliste oder oben links im Berichtsformular

Einreichungsprozess beginnen

PDF

Alle

Rote Markierungen

- Nach dem Einreichen verbleibt der Bericht ggf. kurz im Status „Einreichung in Arbeit“, bevor der Status dann zu „Eingereicht“ wechselt

Organisationen

Kontakte

Vorbereitende Besuche

Mobilitätsaktivitäten

Geringere Chancen

Budget

Änderungen

Berichte

Final Eingereicht

✓ Entwurf 100% ausgefüllt
02-04-2026 09:46:52

✓ Einreichung in Arbeit
13-04-2026 08:33:00

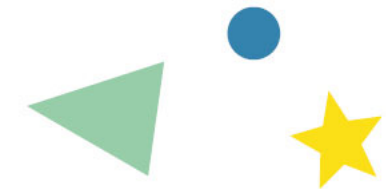
✎ Eingereicht
13-04-2026 08:36:39

Bericht anzeigen Bericht herunterladen

Verlauf

Häufige Fragen und Fehler





Häufige Fragen und Fehler

Falsche Abrechnung der Reisetage

- Beim Eintragen von Start- und Enddatum zählen nur die Arbeitstage. Zusätzlich anfallende Reisetage werden separat angegeben:

Startdatum *	Enddatum *	Geförderte Reisetage *
<input type="text" value="10/11/2025"/>	<input type="text" value="13/11/2025"/>	<input type="text" value="2"/>

[i](#) 0 - 6

- Im Feld „Dauer für individuelle Unterstützung“ berechnet das Beneficiary Module dann die Summe aus Arbeits- und Reisetagen

Dauer für individuelle Unterstützung (Tage)

Häufige Fragen und Fehler



Beschreibung der Gruppenmobilitäten

- ▶ Dieses Textfeld bitte nutzen, um einen **anschaulichen** Einblick in die **abgeschlossene** Mobilität zu geben:

Beschreibung: Was war der Inhalt der Aktivität? *

4934

Aussagekräftige Beschreibung der Inhalte, Aktivitäten und Methoden

- ▶ Bitte nicht:



Beschreibung: Was war der Inhalt der Aktivität? *

Schüleraustausch Polen

Zu knapp und allgemein



Beschreibung: Was war der Inhalt der Aktivität? *

4772

Es ist vorgesehen, dass die Schülerinnen und Schüler zunächst Workshops zum Thema "Nachhaltiger Tourismus" an der Partnerschule durchführen. Wenn möglich, wollen wir danach einen nachhaltig arbeitenden Agrarbetrieb besuchen etc.

Planungsstadium

Häufige Fragen und Fehler

Organisatorische Unterstützung bei Gruppenmobilitäten

- Hier Anzahl der gereisten Schülerinnen und Schüler eintragen:

Anzahl der Teilnehmenden für organisatorische Unterstützung

 0 - 21

Organisatorische Unterstützung *

 €

- Das Feld kann erst ausgefüllt werden, nachdem Sie beim Anlegen der Gruppenmobilität eine Untergruppe unter „Teilnehmer“ angelegt haben. Das genaue Verfahren finden Sie in unserer Anleitung.

Häufige Fragen und Fehler



Einladungslink für Teilnehmendenbericht nicht erhalten

- ▶ Schreibweise der E-Mail-Adresse prüfen
- ▶ Einladung neu versenden:

TEILNEHMENDENBERICHT

ID anfordern:

0ea4b26d-424f-41fb-9969

Einladung erneut senden

- ▶ IServ-Adressen ggf. durch alternative E-Mail-Adresse ersetzen und Einladung erneut verschicken

Häufige Fragen und Fehler



Teilnehmende mit geringeren Chancen

- Problem: Der Abschlussbericht kann nicht eingereicht werden, weil dieser Punkt der Checkliste nicht abgehakt ist:

Bedingungen für die Einreichung des Abschlussberichts

Der Abschlussbericht kann nur eingereicht werden, wenn:

Alle Teilnehmenden des Projekts mit geringeren Chancen haben einen Grund, der in der [Abschnitt Geringere Chancen](#)

- Lösung: Unter „Geringere Chancen“ Art der Benachteiligung spezifizieren

Inhaltsmenü	Grund	Anzahl der Teilnehmenden
	Hindernisse im Zusammenhang mit Diskriminierung	0
	Hindernisse im Zusammenhang mit den Systemen der allgemeinen und beruflichen Bildung	0
	Kulturelle Unterschiede	0
	Behinderungen	0
	Wirtschaftliche Hindernisse	0
	Geografische Hindernisse	0
	Gesundheitliche Probleme	0
	Soziale Hindernisse	0
	Gesamtzahl der Teilnehmenden mit Angabe eines Grundes	0
	Gesamtzahl der Teilnehmenden mit geringeren Chancen im Projekt	8

Häufige Fragen und Fehler



Im Abschlussbericht erscheint folgende Meldung. Was ist zu tun?

Unterstützende Einrichtungen

Unterstützende Einrichtung	Organisation Typ	Art der Unterstützung
----------------------------	------------------	-----------------------

1 Die Teilnehmenden haben angegeben, dass neben der entsendenden und der aufnehmenden Einrichtung weitere Einrichtungen an der Vorbereitung und Durchführung ihrer Mobilitätsmaßnahmen beteiligt waren. In Ihrem Bericht wurden jedoch keine unterstützenden Einrichtungen angegeben.

Die Berichterstattung über die Teilnahme von unterstützenden Einrichtungen ist obligatorisch. Sollten unterstützende Einrichtungen an Ihren Aktivitäten beteiligt gewesen sein, geben Sie diese bitte vor der Einreichung Ihres Berichts im Berichtstool an. Falls keine solchen Einrichtungen teilgenommen haben, kreuzen Sie bitte das nachstehende Kästchen an.

- ▶ Mindestens eine Person hat im Teilnehmendenbericht angegeben, dass eine unterstützende Einrichtung beteiligt war. Falls dies korrekt ist, tragen Sie die Einrichtung bitte unter „Organisations“ nach. Ab Projektjahrgang 2025 müssen unterstützende Einrichtungen im Vorfeld durch die Nationale Agentur bewilligt werden.
- ▶ Falls es sich um einen Irrtum handelt, setzen Sie bitte dieses Häkchen:

Ich bestätige, dass keine unterstützenden Einrichtungen an der Durchführung dieses Projekts beteiligt waren. *

Häufige Fragen und Fehler



Müssen Belege (Lernvereinbarungen, Bescheinigungen umweltfreundliches Lernen etc.) oder Einzelrechnungen eingereicht werden?

- ▶ Nein. Bei der regulären Abschlussberichterstattung wird als einziger Anhang die Ehrenwörtliche Erklärung beigefügt.
- ▶ Falls es in Ihrem Projekt einen Stornofall (höhere Gewalt) gab, besprechen Sie bitte mit Ihrer Ansprechperson, wie die entsprechenden Belege eingereicht werden sollen.

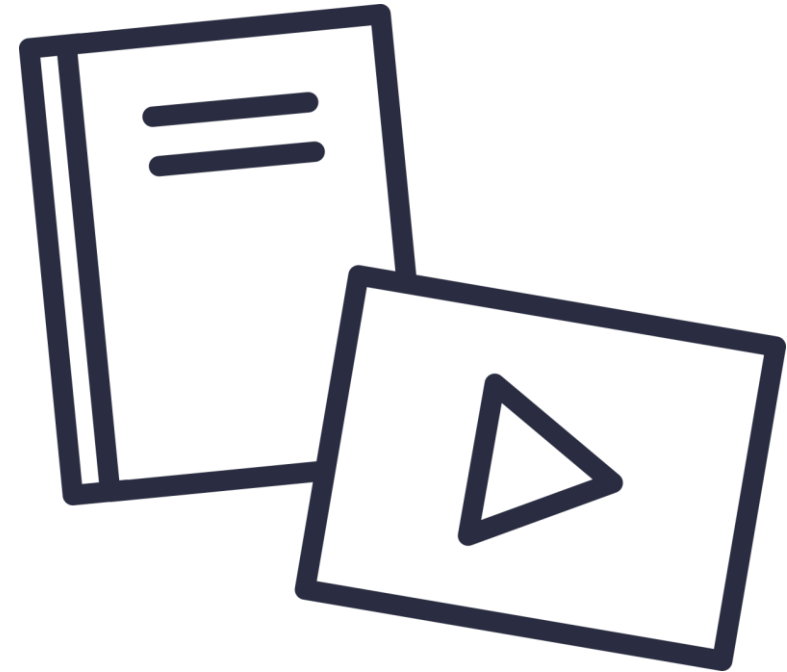


Häufige Fragen und Fehler



Muss ich Projektergebnisse einreichen?

- Nein. Das Einreichen von Projektergebnissen ist nicht verpflichtend und im Regelfall werden keine Ergebnisse eingereicht.
- Falls gewünscht, können Sie in der Projektergebnisplattform der EU-Kommission für die Öffentlichkeit geeignete Ergebnisse einstellen (bitte im Abschlussbericht darauf hinweisen!)
- Ggf. ist es sinnvoller, Berichte über Aktivitäten auf der Schulwebsite zur veröffentlichen.



Noch Fragen?

Wenden Sie sich gerne an Ihre
Ansprechperson in der Nationalen
Agentur