



**KULTUSMINISTER
KONFERENZ**
*Pädagogischer
Austauschdienst*



EUROPÄISCHE UNION

Das Antragsformular für die Akkreditierung im Schulbereich

Erasmus+

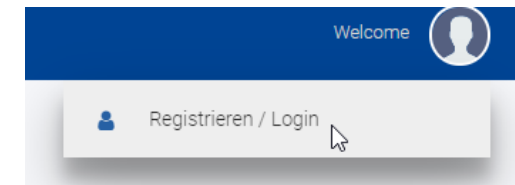
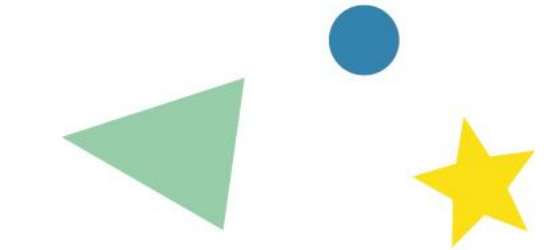
Erasmus+

Enriching lives, opening minds.

Aufrufen des Antragsformulars

<https://webgate.ec.europa.eu/app-forms/af-ui-opportunities/#/erasmus-plus>

1. Rechts oben die gewünschte Sprache auswählen.
2. Mit den Daten Ihres EU Login-Benutzerkontos einloggen.
3. Bei Erasmus-Akkreditierung in der Schulbildung (KA120-SCH) auf klicken.



Aufbau des Antragsformulars



✘ **Rahmendaten**

✘ Antragstellende Einrichtung

✘ Hintergrund

✘ Erasmus-Plan: Ziele

✘ Erasmus-Plan: Aktivitäten

✘ Erasmus-Qualitätsstandards

✘ Erasmus-Plan: Management

Hintergrund: Wer sind Sie?
Warum bewerben Sie sich?

Ziele: Was wollen Sie erreichen?

Aktivitäten: Wie wollen Sie es erreichen?

Qualitätsstandards: Was erwarten wir von Ihnen?

Management: Wie werden Sie arbeiten? Was werden Sie einbringen?

Erasmus-Plan

Rahmendaten

Inhaltsmenü

- Alle
- Rote Markierungen
- ✓ **Rahmendaten**
- ✗ Antragstellende Einrichtung
- ✗ Hintergrund
- ✗ Erasmus Plan: Ziele
- ✗ Erasmus Plan: Aktivitäten
- ✗ Erasmus Qualitätsstandards
- ✗ Erasmus Plan: Management
- ✗ Anhänge
- ✗ Checkliste
- Teilen
- Historie

✓ **Rahmendaten**

Willkommen beim Antragsformular für die Erasmus-Akkreditierung im Bereich Schulbildung

Bevor Sie mit der Antragstellung beginnen, müssen Sie den Abschnitt des Erasmus+ Programmleitfadens lesen, in dem die Regeln für Erasmus-Akkreditierungen beschrieben sind. Bitte beachten Sie insbesondere folgende Punkte:

- Regeln für Originaleinhalte und Urheberschaft: Ihr Antrag muss von Ihrer Organisation verfasst werden. Es ist strengstens untersagt, andere Organisationen oder externe Personen für die Ausarbeitung des Antrags in Ihrem Namen zu bezahlen.
- Der Erasmus-Plan besteht aus drei Teilen: Ziele, Aktivitäten und Planung in Bezug auf Management und Ressourcen. Zudem werden Sie gebeten, sich zur Einhaltung der Erasmus-Qualitätsstandards zu verpflichten, die gemeinsame Richtlinien für Organisationen definieren, die europaweit am Programm teilnehmen. Eine Ihrer Aufgaben als Koordinator wird es sein, die Einrichtungen in Ihrem Konsortium zu unterstützen, um die Anwendung der Standards zu gewährleisten.

Zusätzlich zu den oben genannten Informationen können Sie auch den Abschnitt über akkreditierte Mobilitätsprojekte im Programmleitfaden lesen. In diesem Abschnitt wird beschrieben, wie Sie eine Finanzierung erhalten, wenn Ihre Akkreditierung bewilligt wird.

Der Erasmus+ Programmleitfaden ist auf der Europa-Website verfügbar: [hier](#)

Die Liste der Nationalen Agenturen ist auf der Europa-Website verfügbar: [hier](#)

Bevor Sie beginnen, raten wir Ihnen, das gesamte Antragsformular durchzulesen, um es besser zu verstehen. Lesen Sie auch den entsprechenden Teil des Programmleitfadens.

Jeder Akkreditierungsantrag deckt nur einen Bereich ab (Schulbildung, Erwachsenenbildung oder Berufsbildung). Falls Sie in mehr als einem Bildungsbereich einen Antrag stellen möchten, müssen Sie separate Anträge einreichen. Das Einreichen von mehr als einem Antrag für denselben Bildungsbereich ist nicht zulässig.

Erfolgreiche Antragsteller für eine Erasmus-Akkreditierung erhalten einen vereinfachten Zugang zu Finanzierungsmöglichkeiten der **Leitaktion 1** in ihrem Bildungsbereich für die Dauer der Gültigkeit der Akkreditierung, und zwar zu den Bedingungen, die in den jährlich von der Europäischen Kommission veröffentlichten Aufforderungen zur Einreichung von Vorschlägen festgelegt sind.

Bildungsbereich
Schulbildung

Nationale Agentur*
DE03 - Pädagogischer Austauschdienst der Kultusministerkonferenz, Nationale Agentur für EU-Programme im Schulber...

Antragssprache*
Deutsch

Art der Akkreditierung

Welche Art von Erasmus-Akkreditierung möchten Sie beantragen?

Akkreditierung für eine einzelne Organisation Akkreditierung für den Koordinator eines Mobilitätskonsortiums

- ▶ Der Bildungsbereich (Schulbildung) ist vorausgefüllt
- ▶ Nur in den drei blau markierten Felder muss eine Auswahl getroffen werden (Nationale Agentur, Sprache, Antrag für Einzeleinrichtung oder Konsortium)

Antragstellende Einrichtung



- ✓ Rahmendaten ⓘ
- ✗ Antragstellende Einrichtung ⓘ**
- ✗ Hintergrund ⓘ
- ✗ Erasmus-Plan: Ziele ⓘ
- ✗ Erasmus-Plan: Aktivitäten ⓘ
- ✗ Erasmus-Qualitätsstandards ⓘ
- ✗ Erasmus-Plan: Management ⓘ
- ✗ Anhänge 0 ⓘ
- ✗ Checkliste ⓘ

Antragstellende Einrichtung

Um diesen Abschnitt auszufüllen, benötigen Sie die Organisations-Identifikationsnummer (OID) Ihrer Einrichtung. Seit 2019 hat die Organisations-ID den "Participant Identification Code" (PIC) als eindeutige Kennung für Aktionen, die von den Nationalen Agenturen in Erasmus+ verwaltet werden, ersetzt.

Wenn Ihre Organisation bereits zuvor mit einer PIC-Nummer an Erasmus+ teilgenommen hat, wurde ihr automatisch eine OID zugewiesen. In diesem Fall müssen Sie Ihre Organisation nicht erneut registrieren. Folgen Sie diesem Link, um die OID zu finden, die Ihrer PIC zugeordnet wurde: [Organisations-Registrierungssystem](#)

Sie können ebenfalls auf diese Website gehen, um eine Einrichtung zu registrieren, die noch keine PIC oder OID hat, oder um bestehende Angaben zu Ihrer Einrichtung zu aktualisieren.

Antragstellende Einrichtung

| OID der antragstellenden Einrichtung | Rechtsgültiger Name | Land | Aktionen |
|--------------------------------------|--|-----------------------------------|----------------------------------|
| <input type="text"/> | <input type="text" value="Rechtsgültiger Name"/> | <input type="text" value="Land"/> | <input type="button" value="✗"/> |

- Um eine OID zu erhalten, müssen Sie Ihre Einrichtung im Registrierungsportal registrieren, sofern noch nicht geschehen.

<https://erasmusplus.schule/service/faq#c1228>

Antragstellende Einrichtung



| | |
|-------------------------------|---|
| ✓ Rahmendaten | i |
| ✗ Antragstellende Einrichtung | i |
| ✗ Hintergrund | i |
| ✗ Erasmus-Plan: Ziele | i |
| ✗ Erasmus-Plan: Aktivitäten | i |
| ✗ Erasmus-Qualitätsstandards | i |
| ✗ Erasmus-Plan: Management | i |
| ✗ Anhänge 0 | i |
| ✗ Checkliste | i |

i


- ✗ Sie müssen mindestens zwei verschiedene Personen benennen, um sicherzustellen, dass es immer möglich ist, Ihre Einrichtung zu kontaktieren, auch wenn eine dieser Personen nicht verfügbar ist.
- ✗ Sie müssen einer Person die Rolle des Erasmus-Koordinators/der Erasmus-Koordinatorin zuweisen. Sie können nicht mehr als eine Person für diese Rolle auswählen.
- ✗ Sie müssen die zeichnungsberechtigte Person der Einrichtung angeben


+ Person hinzufügen **🔍 Aus meiner Kontaktliste hinzufügen**


- ▶ Angabe von mindestens zwei Personen
- ▶ Eine Erasmus-Koordinatorin / ein Erasmus-Koordinator
- ▶ Eine zeichnungsberechtigte Person

Hintergrund



✓ Rahmendaten 

✓ Antragstellende Einrichtung 

✗ Hintergrund 

✗ Erasmus-Plan: Ziele 

✗ Erasmus-Plan: Aktivitäten 

✗ Erasmus-Qualitätsstandards 

✗ Erasmus-Plan: Management 

✗ Anhänge  0 

Was sind die wichtigsten Bedürfnisse und Herausforderungen, mit denen Ihre Einrichtung derzeit konfrontiert ist? Wie kann sich Ihre Einrichtung zum Nutzen der Lernenden verbessern? Bitte veranschaulichen Sie Ihre Antworten durch konkrete Beispiele. *

4000

- ▶ Zentrale Frage (4000 Zeichen!)
- ▶ Auf diese Antwort müssen sich die im Erasmus-Plan festgelegten Ziele beziehen.

Erasmus-Plan: Ziele



| | | |
|-------------------------------|---|--|
| ✓ Rahmendaten | i | Bitte listen Sie Ihre Ziele im Folgenden auf. |
| ✓ Antragstellende Einrichtung | i | Ziel 1 ✕ |
| ✓ Hintergrund | i | Titel Was möchten Sie erreichen? * |
| ✕ Erasmus-Plan: Ziele | i | Bitte vervollständigen... 200 |
| ✕ Erasmus-Plan: Aktivitäten | i | Erklärung Beschreiben Sie das Ziel und wie es mit den Bedürfnissen und Herausforderungen, die Sie im Bereich "Hintergrund" beschrieben haben, verknüpft ist. * |
| ✕ Erasmus-Qualitätsstandards | i | Bitte vervollständigen... |
| ✕ Erasmus-Plan: Management | i | Zeitplan Zu welchem Zeitpunkt erwarten Sie Ergebnisse in Bezug auf dieses Ziel? * |
| ✕ Anhänge 0 | i | Bitte vervollständigen... |
| | | Fortschritt messen Wie werden Sie die Fortschritte in Bezug auf dieses Ziel überprüfen und evaluieren? * |

- ▶ 1-10 Ziele
- ▶ Am Bedarf der eigenen Einrichtung orientiert
- ▶ Die Mobilitäten, die Sie später durchführen, sollten zur Zielerreichung beitragen.

Wie sollten Sie die Ziele formulieren?



- ▶ Allgemein genug, damit die Ziele als Unterbau für eine mehrjährige Durchführung von Aktivitäten geeignet sind
- ▶ Konkret genug, um SMART (spezifisch, messbar, ausführbar, realistisch und terminierbar) zu sein
- ▶ Fassen Sie nicht thematisch unterschiedliche Ziele in einem Ziel zusammen
- ▶ Ziel ≠ Aktivität

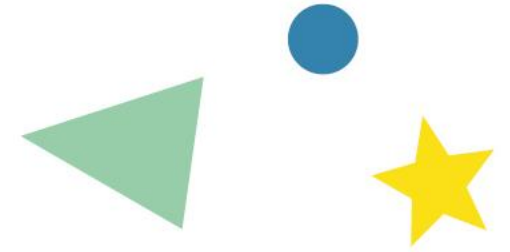
Beispiel 1: Schüleraustausch mit einer Partnerschule in Polen

- ▶ kein Ziel, sondern die aus einem Ziel resultierende Aktivität
- ▶ dazugehöriges Ziel: z. B. Stärkung der interkulturellen Kompetenz der SuS, Erhöhung der Sozialkompetenz, Fremdsprachenerwerb

Beispiel 2: Aufbau von Kontakten zu Partnereinrichtungen in Europa

- ▶ kein Ziel, sondern eine Aktivität, um Ziele wie Internationalisierung des Schulprofils und Steigerung der interkulturellen Kompetenz zu erreichen

Wie sollten Sie die Ziele formulieren?



Beispiele klassischer Themenbereiche für Ziele:

- ▶ Förderung von Schlüsselkompetenzen
- ▶ Digitalisierung
- ▶ Inklusion
- ▶ Fremdsprachenkompetenz / Bilingualer Unterricht
- ▶ Ökologische Nachhaltigkeit
- ▶ Partizipation
- ▶ Berufsorientierung

Erasmus-Plan: Ziele



| | |
|-------------------------------|----------|
| ✓ Rahmendaten | i |
| ✓ Antragstellende Einrichtung | i |
| ✓ Hintergrund | i |
| ✗ Erasmus-Plan: Ziele | i |
| ✗ Erasmus-Plan: Aktivitäten | i |
| ✗ Erasmus-Qualitätsstandards | i |
| ✗ Erasmus-Plan: Management | i |
| ✗ Anhänge 0 | i |

Welche Personen waren an der Festlegung Ihrer Ziele für den Erasmus-Plan beteiligt? Welche Art von Besprechungen oder Vorbereitungen fanden statt? *

Bitte vervollständigen...

2000

- ▶ Leitung Ihrer Einrichtung muss involviert sein
- ▶ Möglichst viele Ebenen einbeziehen

Erasmus-Plan: Aktivitäten



| | | | |
|-------------------------------|---|---|-------------------------------|
| ✓ Rahmendaten | i | Planen Sie, Mobilitätsaktivitäten für Ihr Personal durchzuführen? * | Ja |
| ✓ Antragstellende Einrichtung | i | Planen Sie, Mobilitätsaktivitäten mit Schülerinnen und Schülern durchzuführen? * | Ja |
| ✓ Hintergrund | i | Bitte beschreiben Sie Ihre Pläne für Mobilitätsaktivitäten des Personals. | |
| ✗ Erasmus-Plan: Aktivitäten | i | i) Wie viel Personal beabsichtigen Sie im ersten Jahr der Akkreditierung zu beteiligen? Erwarten Sie, dass diese Anzahl gleich bleibt oder sich verändert? Falls Sie erwarten, dass sich die Anzahl ändert, erläutern Sie bitte inwiefern. * | Bitte vervollständigen... 500 |
| ✗ Erasmus-Qualitätsstandards | i | Bitte beschreiben Sie Ihre Pläne für Mobilitätsaktivitäten von Schülerinnen und Schülern. | |
| ✗ Erasmus-Plan: Management | i | i) Wie viele Schülerinnen und Schüler beabsichtigen Sie im ersten Jahr der Akkreditierung zu beteiligen? Erwarten Sie, dass diese Anzahl gleich bleibt oder sich verändert? Falls Sie erwarten, dass sich die Anzahl ändert, erläutern Sie bitte inwiefern. * | Bitte vervollständigen... 500 |
| ✗ Anhänge 0 | i | | |

- Angaben sollten möglichst realistisch sein (spätere Abweichungen möglich) und zur Größe Ihrer Einrichtung passen

Erasmus-Plan: Qualitätsstandards

- ✓ Rahmendaten ⓘ
- ✓ Antragstellende Einrichtung ⓘ
- ✓ Hintergrund ⓘ
- ✓ Erasmus-Plan: Ziele ⓘ
- ✓ Erasmus-Plan: Aktivitäten ⓘ
- ✗ Erasmus-Qualitätsstandards ⓘ**
- ✗ Erasmus-Plan: Management ⓘ
- ✗ Anhänge 0 ⓘ

Verpflichtung zur Einhaltung der Erasmus-Qualitätsstandards

Um eine Erasmus-Akkreditierung zu beantragen, muss sich Ihre Einrichtung zur Einhaltung der Erasmus-Qualitätsstandards verpflichten und damit einverstanden erklären, auf der Grundlage dieser Standards bewertet zu werden. Da die Erasmus-Akkreditierung für den gesamten Zeitraum des zukünftigen Programms gültig ist, wird die Leistung Ihrer Einrichtung bzgl. der Einhaltung der Erasmus-Qualitätsstandards auch Einfluss darauf haben, in welcher Höhe Sie in den folgenden Jahren Fördermittel erhalten können.

Bitte lesen Sie die folgenden Erklärungen sorgfältig durch und akzeptieren Sie diese:

- Ich habe die oben aufgeführten Erasmus-Qualitätsstandards gelesen und verstanden.
- Ich verstehe und stimme zu, dass die Erasmus-Qualitätsstandards als Teil der Kriterien für die Bewertung der im Rahmen dieser Akkreditierung durchgeführten Aktivitäten verwendet werden.
- Ich verstehe und stimme zu, dass die Ergebnisse der Bewertung auf der Grundlage dieser Standards einen Teil der Entscheidungskriterien für spätere Zuschüsse im Rahmen dieser Akkreditierung bilden.

- ▶ Quasi die AGB für Ihre Erasmus-Aktivitäten
- ▶ Danach werden später Ihre Aktivitäten bewertet

Erasmus-Plan: Management



| | |
|-------------------------------|---|
| ✓ Rahmendaten | i |
| ✓ Antragstellende Einrichtung | i |
| ✓ Hintergrund | i |
| ✓ Erasmus-Plan: Ziele | i |
| ✓ Erasmus-Plan: Aktivitäten | i |
| ✓ Erasmus-Qualitätsstandards | i |
| ✗ Erasmus-Plan: Management | i |
| ✗ Anhänge 0 | i |

Teil 1: Grundprinzipien des Programms

Was wird Ihre Einrichtung tun, um zu den Grundprinzipien der Erasmus-Akkreditierung beizutragen, die in den Erasmus-Qualitätsstandards beschrieben sind?

| | |
|--|------|
| Inklusion * | 1000 |
| Ökologische Nachhaltigkeit und Verantwortung * | 1000 |
| Digitale Bildung * | 1000 |
| Aktive Beteiligung am Netzwerk der Erasmus-Einrichtungen * | 1000 |

- ▶ Inklusion im weiten Sinne (Teilnahme von Menschen mit eingeschränkten Möglichkeiten), Zuschuss möglich
- ▶ Ökologische Nachhaltigkeit, Zuschuss möglich
- ▶ Digitale Bildung (z. B. eTwinning)
- ▶ Aktive Teilnahme am Erasmus-Netzwerk (Aufnahme von Lernenden und Lehrkräften)



Erasmus-Plan: Management

| | |
|-----------------------------------|---|
| ✓ Rahmendaten | i |
| ✓ Antragstellende Einrichtung | i |
| ✓ Hintergrund | i |
| ✓ Erasmus-Plan: Ziele | i |
| ✓ Erasmus-Plan: Aktivitäten | i |
| ✓ Erasmus-Qualitätsstandards | i |
| ✗ Erasmus-Plan: Management | i |
| ✗ Anhänge (0) | i |

Teil 2: Gute Durchführung der Mobilitätsaktivitäten

Wie werden die Mobilitätsaktivitäten im Rahmen der Erasmus-Akkreditierung in Ihrer Einrichtung koordiniert und beaufsichtigt?

- Wie haben Sie entschieden, wer der/die Erasmus-Koordinator/in Ihrer Organisation sein wird?
- Wer wird verantwortlich dafür sein zu überwachen, ob die Erasmus-Qualitätsstandards eingehalten werden?
- Wie wird das Management Ihrer Einrichtung in die Durchführung von Mobilitätsaktivitäten im Rahmen der Erasmus-Akkreditierung eingebunden?

2000

Wie stellen Sie sicher, dass die Umsetzung geplanter Mobilitätsaktivitäten fortgesetzt werden kann, wenn es Veränderungen im Personal oder in der Leitung Ihrer Organisation gibt? *

500

Was werden Sie tun, um die Ergebnisse der durchgeführten Mobilitätsaktivitäten in die reguläre Arbeit Ihrer Einrichtung zu integrieren? *

3000

- ▶ Erasmus-Team und Vertretungsregelungen
- ▶ Monitoring
- ▶ Institutioneller Ansatz: nachhaltige Wirkung / Veränderungen an Ihrer Einrichtung



Erasmus-Plan: Management

| | |
|-----------------------------------|---|
| ✓ Rahmendaten | i |
| ✓ Antragstellende Einrichtung | i |
| ✓ Hintergrund | i |
| ✓ Erasmus-Plan: Ziele | i |
| ✓ Erasmus-Plan: Aktivitäten | i |
| ✓ Erasmus-Qualitätsstandards | i |
| ✗ Erasmus-Plan: Management | i |
| ✗ Anhänge 0 | i |

Teil 3: Qualitätssicherung und Unterstützung für die Teilnehmenden

Bitte beschreiben Sie, wie Sie die Aufgaben für die Durchführung der geplanten Aktivitäten aufteilen wollen.

- Welche weiteren Personen werden neben dem/der Erasmus-Koordinator/in und anderen in diesem Antrag als Beteiligte aufgeführten Personen einbezogen und auf welche Weise geschieht dies?
- Wer wird für die verschiedenen Durchführungsaufgaben verantwortlich sein (z. B. Finanzen, praktische Vorkehrungen, Vorbereitung und Monitoring der Teilnehmenden, Inhalt der Aktivitäten oder Kommunikation mit Partnereinrichtungen)?

3000 *

- ▶ Ein Schwerpunkt für Schulen hier: Unterstützung der minderjährigen Teilnehmenden vor und während der Mobilitäten



Erasmus-Plan: Management

| | |
|-----------------------------------|---|
| ✓ Rahmendaten | i |
| ✓ Antragstellende Einrichtung | i |
| ✓ Hintergrund | i |
| ✓ Erasmus-Plan: Ziele | i |
| ✓ Erasmus-Plan: Aktivitäten | i |
| ✓ Erasmus-Qualitätsstandards | i |
| ✗ Erasmus-Plan: Management | i |
| ✗ Anhänge (0) | i |

Teil 4: Teilen von Ergebnissen und Wissen über das Programm

Was wird Ihre Einrichtung tun, um die Ergebnisse ihrer Aktivitäten und ihr Wissen über das Programm zu teilen?

i) Um Ergebnisse innerhalb Ihrer Einrichtung zu verbreiten *

Bitte vervollständigen... 1000

ii) Um Ergebnisse an andere Einrichtungen und die Öffentlichkeit weiterzugeben *

Bitte vervollständigen... 1000

iii) Um die Förderung durch die Europäische Union öffentlich bekannt zu machen *

Bitte vervollständigen... 1000

- ▶ Für Ihre Einrichtung angemessene Maßnahmen/Kanäle zur Verbreitung der Projektergebnisse
- ▶ Bsp.: Schulwebsite, Schülerzeitung, lokale Presse, Tag der Offenen Tür, Schulkonferenz, Elternabend...

Anhänge



| | |
|-------------------------------|---|
| ✓ Rahmendaten | i |
| ✓ Antragstellende Einrichtung | i |
| ✓ Hintergrund | i |
| ✓ Erasmus-Plan: Ziele | i |
| ✓ Erasmus-Plan: Aktivitäten | i |
| ✓ Erasmus-Qualitätsstandards | i |
| ✓ Erasmus-Plan: Management | i |
| ✗ Anhänge (0) | i |

Ehrenwörtliche Erklärung

Bitte laden Sie die ehrenwörtliche Erklärung herunter, lassen Sie sie von der zeichnungsberechtigten Person unterzeichnen und laden Sie sie hier hoch.

📄 Ehrenwörtliche Erklärung herunterladen

| Dateiname | Dateigröße (KB) |
|------------------|-----------------|
| Gesamtgröße (KB) | 0 |

+ Ehrenwörtliche Erklärung hinzufügen

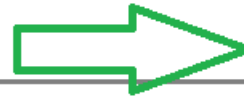
Bitte alle Seiten der Erklärung hochladen und Ort und Datum bei der Unterschrift nicht vergessen!

- ▶ Einziger verpflichtender Anhang ist die von der Schulleitung/zeichnungsberechtigten Person unterschriebene **Ehrenwörtliche Erklärung.**

Anhänge

- ✓ Rahmendaten 
- ✓ Antragstellende Einrichtung 
- ✓ Hintergrund 
- ✓ Erasmus-Plan: Ziele 
- ✓ Erasmus-Plan: Aktivitäten 
- ✓ Erasmus-Qualitätsstandards 
- ✓ Erasmus-Plan: Management 
- ✗ Anhänge  0

Ehrenwörtliche Erklärung



Antragsjahr 2023 Antragsrunde 1 KA1
KA120-SCH - Erasmus-Akkreditierung in der Schulbildung
Formular-ID KA120-SCH-CD9E7B07 Antragsfrist (Brüsseler Zeit) 19 Oct 2023 12:00:00

Ehrenwörtliche Erklärung

Antragsdetails

Form-ID: KA120-SCH-CD9E7B07



Programm : Erasmus+ - Antragsjahr : 2023 - Runde : Antragsrunde 1 - Aktionstyp : Erasmus-Akkreditierung in der Schulbildung (KA120-SCH)



Achtung:

Die Formular-ID der Erklärung muss mit der Formular-ID des eingereichten Antrags übereinstimmen!

Bitte keine digital eingefügten Unterschriften verwenden.

Das Erasmus-Team beim PAD berät Sie gerne:



- ▶ PAD-Website: Nationale Agentur für Erasmus+ im Schulbereich: <https://erasmusplus.schule/>
- ▶ Ansprechpersonen für die Akkreditierung (nach Bundesländern) sowie Erasmus+ Hotline: <https://erasmusplus.schule/service/ansprechpersonen>
- ▶ eTwinning: www.etwinning.net
- ▶ European School Education Platform: <https://school-education.ec.europa.eu/de>
- ▶ PAD-Newsletter: <https://www.kmk-pad.org/service/newsletter.html>
- ▶   @kmkpad